

Referenzblatt Hochbau

Neubau Campus, Eichenstrasse 5, 8808 Pfäffikon

Projekt

Der Campus ist ein Schulhaus mit Sporthalle, inklusive Tiefgarage.

Das Gebäude besteht aus einer 25 m auf 16,5 m grossen Halle mit einer lichten Höhe von 10 m. Zweiseitig grenzen drei Geschosse mit Klassen-, Kurs-, Aufenthalts- und Nebenräumen an. Auf der Hallendecke befinden sich zwei weitere Geschosse mit Räumlichkeiten. Direkt angrenzend ist eine Tiefgarage, auf der sich der Pausenhof erstreckt. Das gesamte Gebäude ist aus einer Stahlbeton-Tragkonstruktion erstellt, die für den vertikalen und horizontalen Lastabtrag sorgt.

Die freistehenden Hallenwände wurden mittels 10 m hohen Spezialschalungen hergestellt, die in einem Guss betoniert wurden. Das Hallendach wird durch zwei quer und zwei längsgespannte, wandartige Träger gehalten, die ihre Lasten auf Stützen abgeben.

Die Aussenhülle des Gebäudes besteht aus Sichtbeton-Kompaktfassade, die mit Ankern an das Traggerüst angeschlossen ist.

Anforderungen an den Bauingenieur

Weit gespannte Halle mit Geschoss überbaut. Verschiedene Konstruktions- und Räumlichkeitsanforderungen mussten berücksichtigt werden. Wechselhafte Gründungsverhältnisse mit gemischter Gründung mittels Mikropfählen und flach auf des Felshorizont.

Bauherrschaft

Hiestand und Partner AG, Pfäffikon SZ

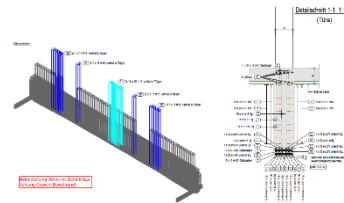
Baukosten

Total CHF 16 Mio.

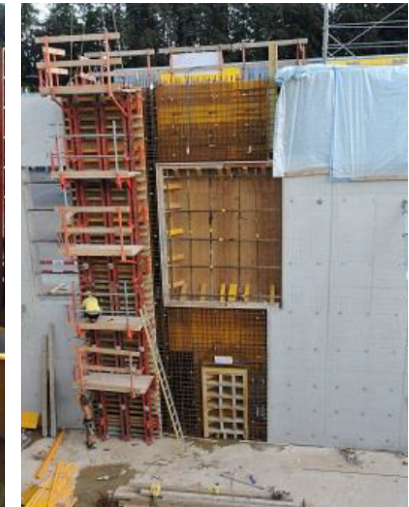
Realisierung

2015 - 2016

wandartiger Träger



Hallenwand



Halle

